

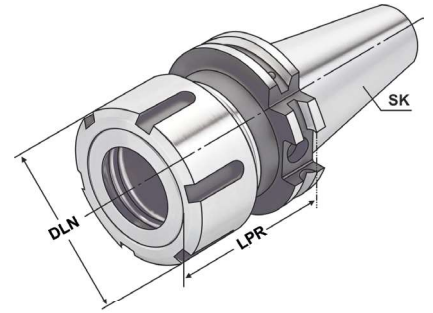
1



Verwendung:
Zur Aufnahme von Werkzeugen mit Zylinderschaft in Spannzangen.

Application:
For mounting straight-shank tools in collets.

Utilisation:
Pour la fixation d'outils à queue cylindrique dans les pinces de serrage.



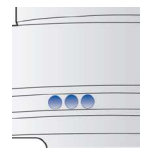
Bestell-Nr. Order no. Référence	SK	DCONWS Spannbereich Capacity Capacité	Typ	LPR	DLN	THID
302.01.16 *	SK 30	2 - 16	415E OZ 16	60	43	M16 x 2,0
302.01.25 *	SK 30	2 - 25	462E OZ 25	80	60	M16 x 2,0
403.01.16	SK 40	2 - 16	415E OZ 16	70	43	M16 x 2,0
403.01.25	SK 40	2 - 25	462E OZ 25	70	60	M16 x 2,0
403.01.32	SK 40	3 - 32	467E OZ 32	90	72	M16 x 2,0
403.01.16.1	SK 40	2 - 16	415E OZ 16	100	43	M16 x 2,0
403.01.25.1	SK 40	2 - 25	462E OZ 25	100	60	M16 x 2,0
503.01.25	SK 50	2 - 25	462E OZ 25	70	60	M16 x 2,0
503.01.32	SK 50	3 - 32	467E OZ 32	80	72	M16 x 2,0
503.01.32.1	SK 50	3 - 32	467E OZ 32	100	72	M16 x 2,0

* DIN 69871 Form AD
* DIN 69871 form AD
* DIN 69871 forme AD

Lieferumfang: Mit kugellagerter Spannmutter
Delivery: With ball bearing clamping nut
Livraison: Avec écrou de serrage monté sur roulement à billes

Gewuchtete Ausführung

Balanced type
Version équilibrée



Bestell-Nr. Order no. Référence	Abmessung Size Dimension
---------------------------------------	--------------------------------

Wuchten auf G 2,5 von vorgewuchteten Kemmler-Werkzeugen

Balancing at G 2.5 of pre-balanced Kemmler-tools
Équilibrage G 2,5 d'outils Kemmler pré-équilibrés

W25 **Ohne Wuchtprotokoll**
Without balancing report
Sans protocole d'équilibrage

W25.2 **Mit Wuchtprotokoll**
With balancing report
Avec protocole d'équilibrage

Wuchten von nicht vorgewuchteten Werkzeugen
Balancing of unbalanced tools
Équilibrage d'outils non-équilibrés

W25.1 **Ohne Wuchtprotokoll**
Without balancing report
Sans protocole d'équilibrage

